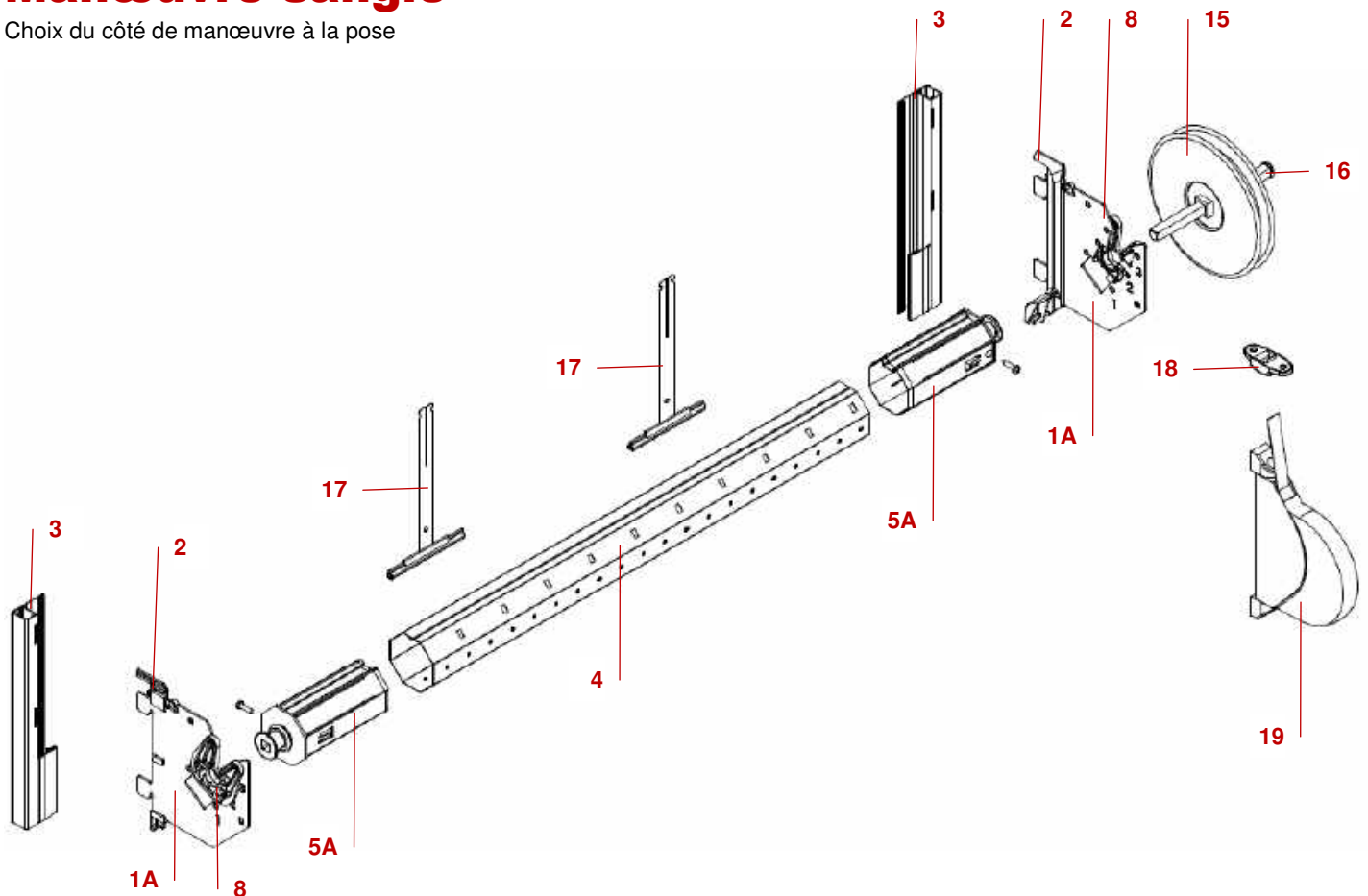


Manœuvre sangle

Choix du côté de manœuvre à la pose

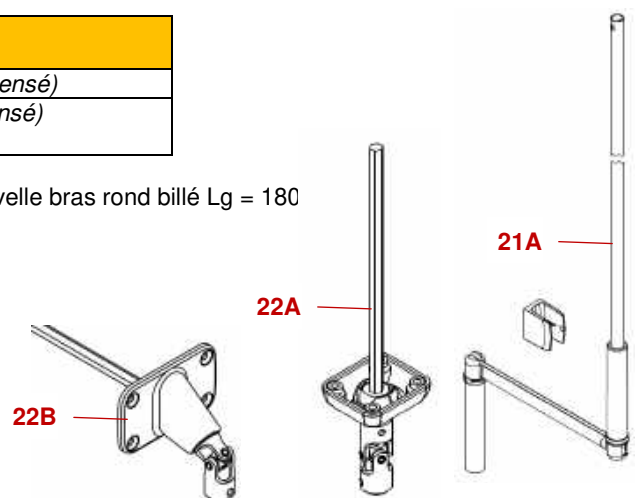


- 1A** : Joue palier
- 2** : Tulipe
- 3** : Coulisse
- 4** : Tube Octo60, en acier galvanisé
- 5A** : Embout de tube (avec vis d'immobilisation)
- 8** : Palier à clip
- 15** : Poulie axe carré de 10 Ø155 extérieur
- 16** : Carré de 10 Lg 160 + circlip
- 17** : Attache tablier à cliper
- 18** : Guide sangle à galet
- 19** : Enrouleur "OPEN arrondi", coloris blanc, carter orientable et démontable avec sangle de 14 mm

Manœuvre treuil

Poids tablier (valeur approximative)	Technologie
≤ 16 Kg	Treuil Technivis – tube Octo 60 (non-compensé)
> 16 Kg	Treuil Vis frein – tube Octo 60 (non-compensé) Treuil Vis frein – tube Octo 70 compensé

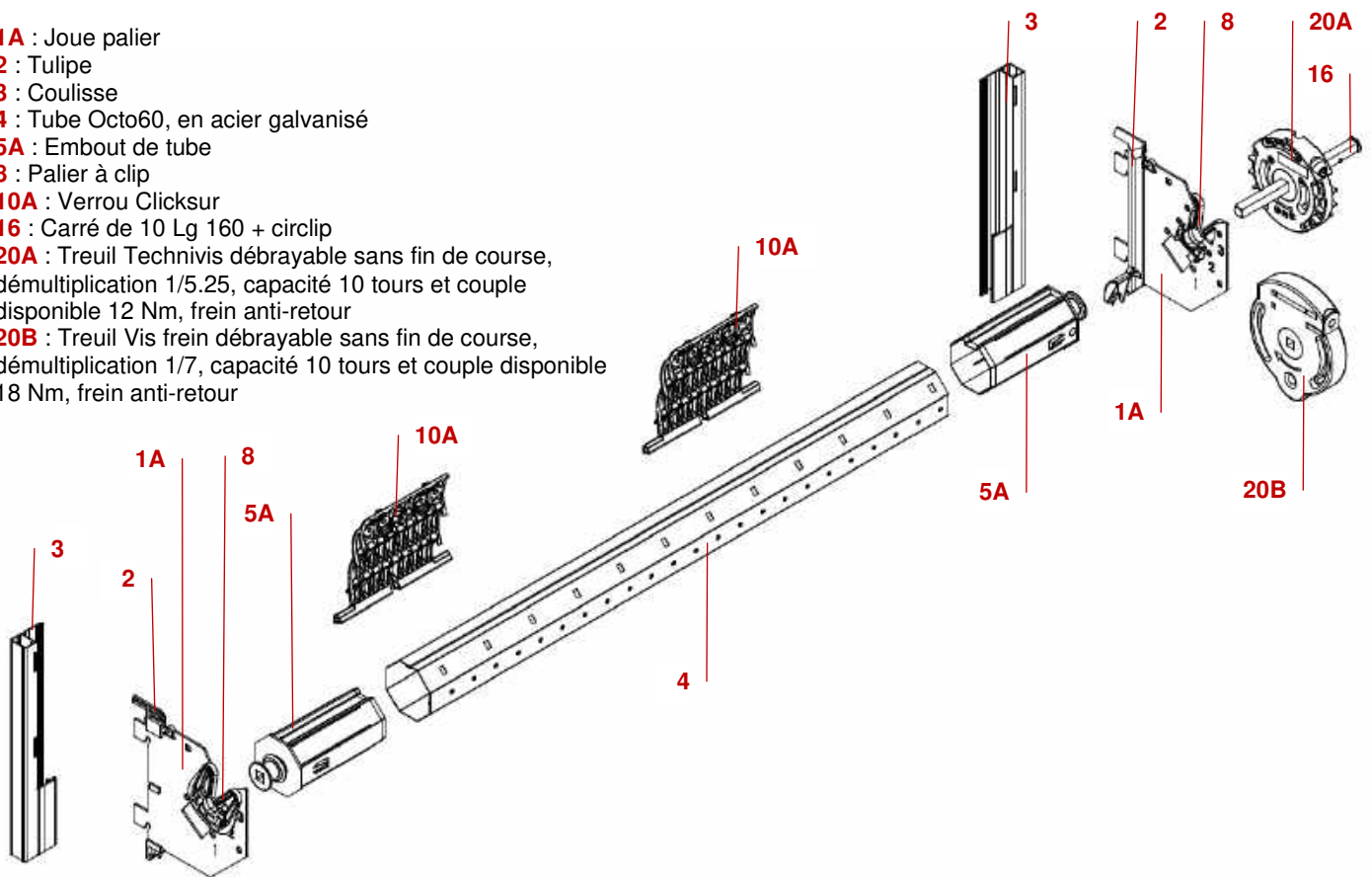
- 21A** : Tringle oscillante, tube acier Ø12 laqué blanc, équipée d'une manivelle bras rond billé Lg = 180 + Clip de maintien blanc
- 3 longueurs standard (déployée) : 1100, 1400 et 1700
- 22A** : Sortie 45°, embase 45x50 coloris blanc, tige 6P7 Lg 315
- 22B** : Sortie 90°, embase 80x47, coloris blanc, tige 6P7 Lg 355



→ Treuil technologie Octo 60 (non-compensé)

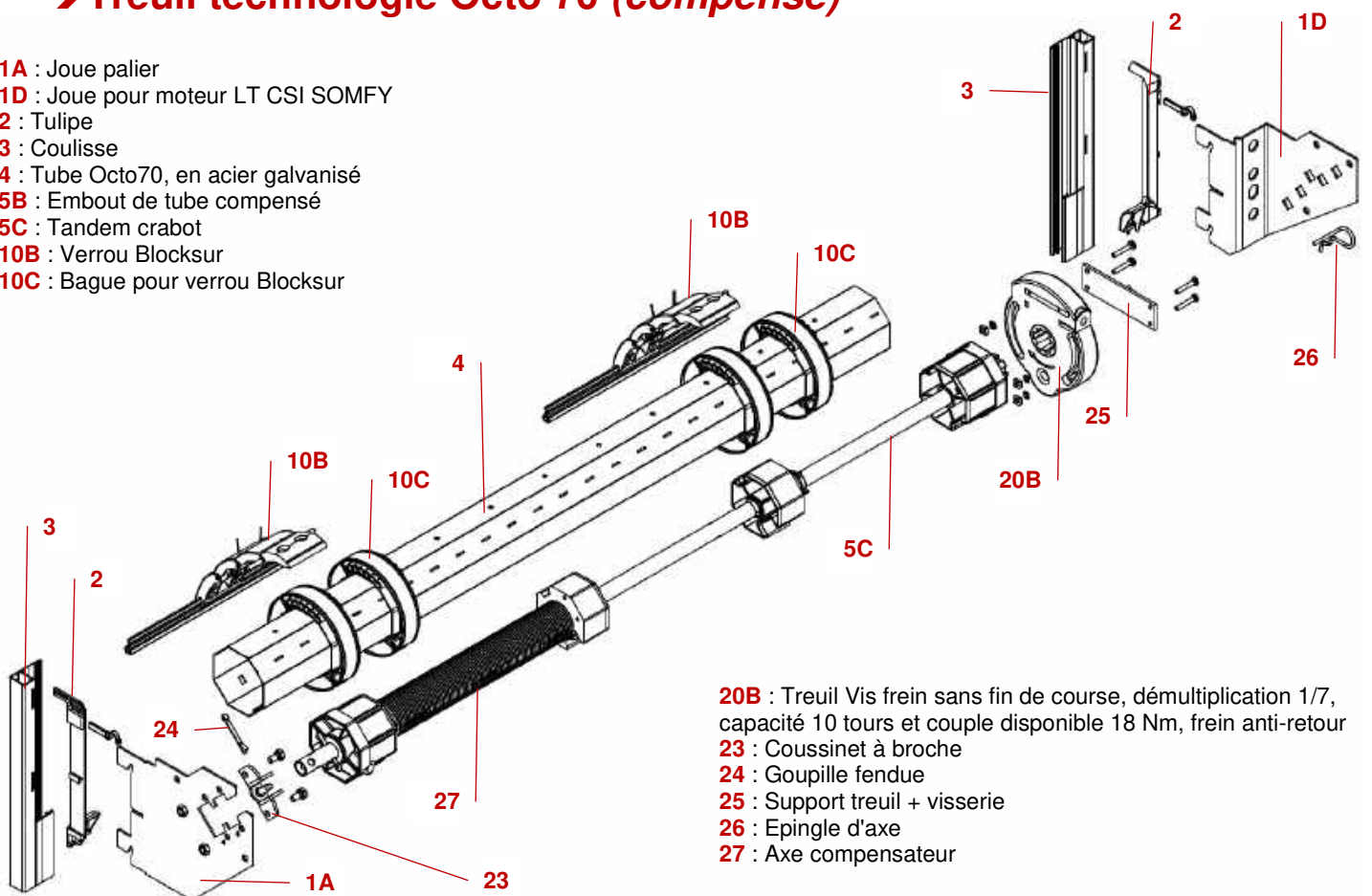
Choix du côté de manœuvre à la pose

- 1A** : Joue palier
- 2** : Tulipe
- 3** : Coulisse
- 4** : Tube Octo60, en acier galvanisé
- 5A** : Embout de tube
- 8** : Palier à clip
- 10A** : Verrou Clicksur
- 16** : Carré de 10 Lg 160 + circlip
- 20A** : Treuil Technivis débrayable sans fin de course, démultiplication 1/5.25, capacité 10 tours et couple disponible 12 Nm, frein anti-retour
- 20B** : Treuil Vis frein débrayable sans fin de course, démultiplication 1/7, capacité 10 tours et couple disponible 18 Nm, frein anti-retour



→ Treuil technologie Octo 70 (compensé)

- 1A** : Joue palier
- 1D** : Joue pour moteur LT CSI SOMFY
- 2** : Tulipe
- 3** : Coulisse
- 4** : Tube Octo70, en acier galvanisé
- 5B** : Embout de tube compensé
- 5C** : Tandem crabot
- 10B** : Verrou Blocksur
- 10C** : Bague pour verrou Blocksur

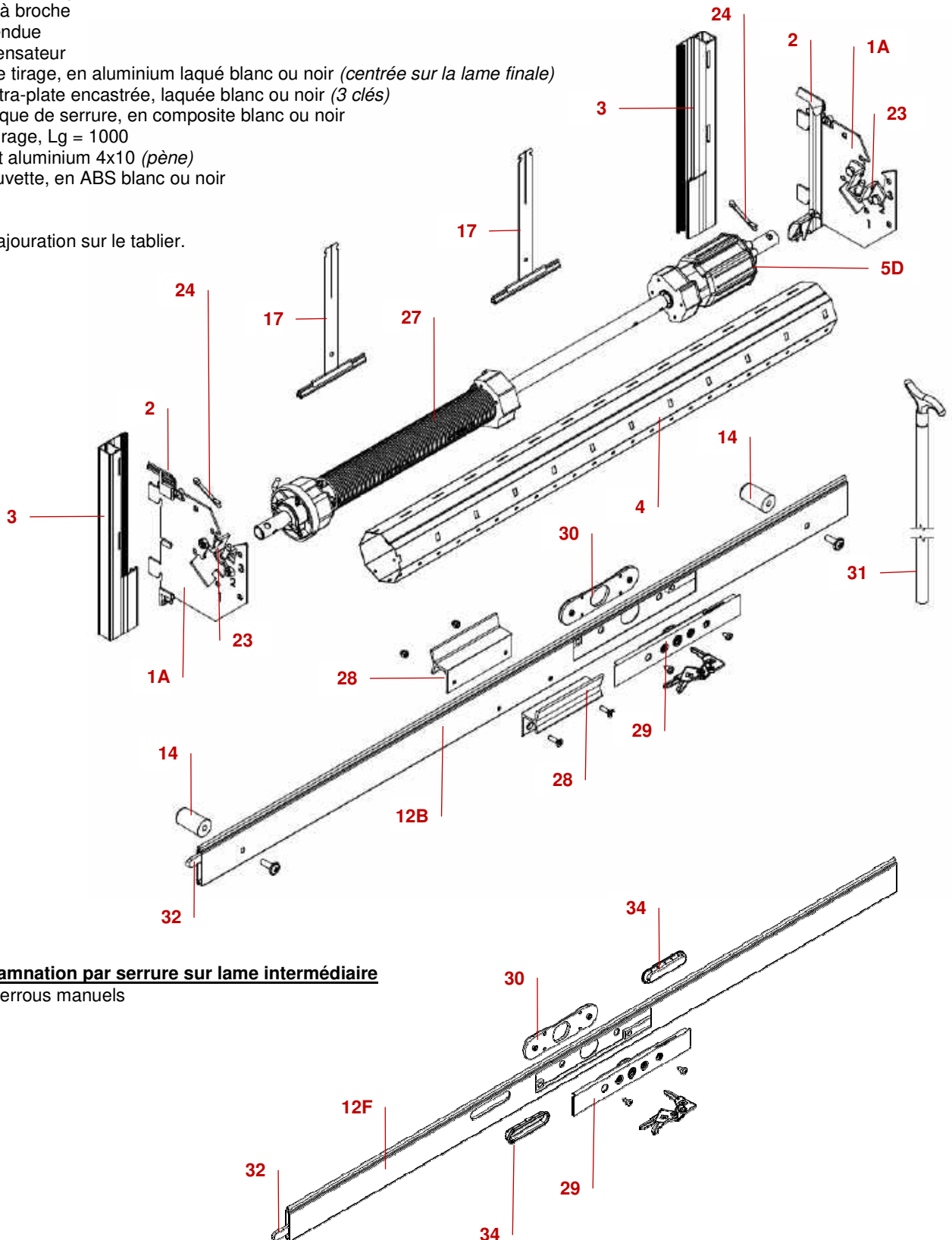


- 20B** : Treuil Vis frein sans fin de course, démultiplication 1/7, capacité 10 tours et couple disponible 18 Nm, frein anti-retour
- 23** : Coussinnet à broche
- 24** : Goupille fendue
- 25** : Support treuil + visserie
- 26** : Epingle d'axe
- 27** : Axe compensateur

Manœuvre tirage direct

- 1A : Joue palier
- 2 : Tulipe
- 3 : Coulisse
- 4 : Tube Octo60, en acier galvanisé
- 5D : Tandem polyvalent
- 12C : Lame finale 45x8
- 12F : Lame intermédiaire 41x8
- 14 : Butée ronde de lame finale
- 17 : Attache tablier à cliper
- 23 : Coussinet à broche
- 24 : Goupille fendue
- 27 : Axe compensateur
- 28 : Poignée de tirage, en aluminium laqué blanc ou noir (*centrée sur la lame finale*)
- 29 : Serrure extra-plate encastrée, laquée blanc ou noir (3 clés)
- 30 : Contre-plaque de serrure, en composite blanc ou noir
- 31 : Bâton de tirage, Lg = 1000
- 32 : Verrou plat aluminium 4x10 (*pène*)
- 34 : Poignée cuvette, en ABS blanc ou noir

NOTA : Pas d'ajouration sur le tablier.



Option : condamnation par serrure sur lame intermédiaire
Possibilité de verrous manuels